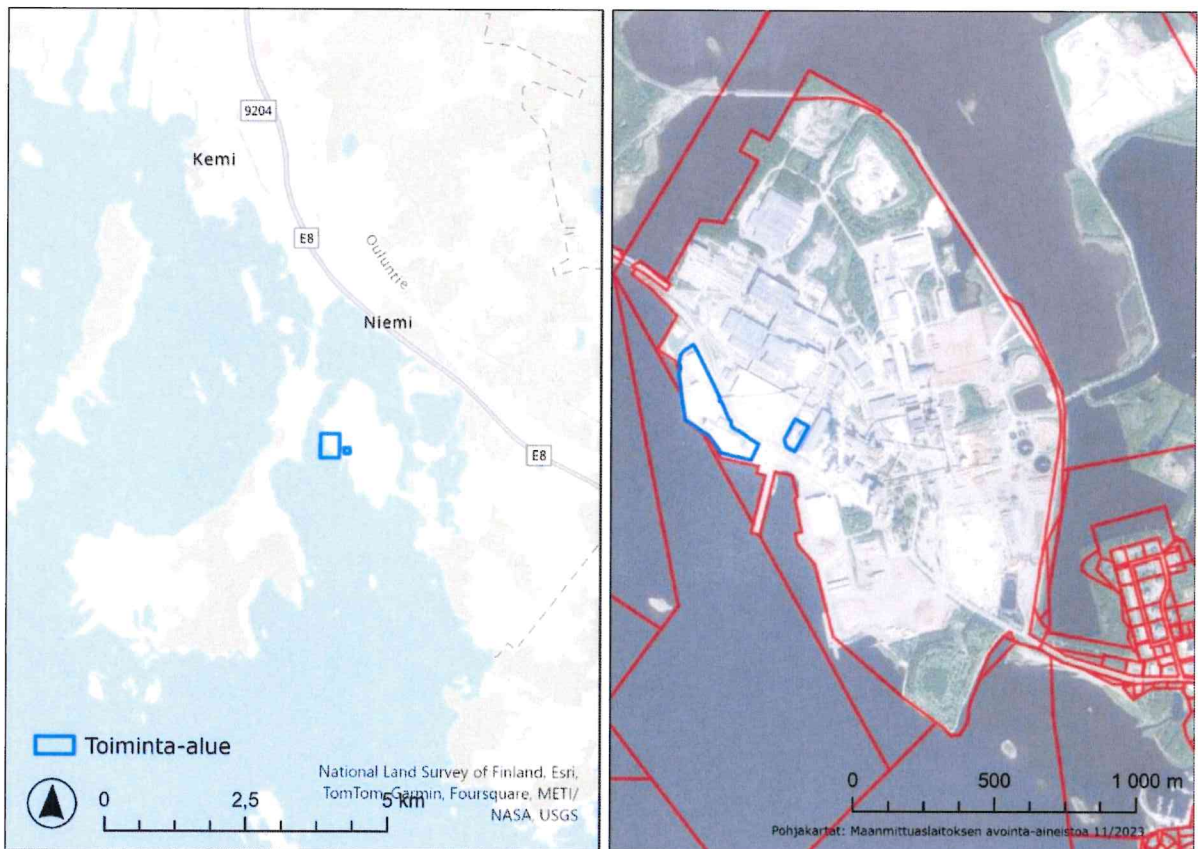


3. TIEDOT TOIMINNAN SIJAINNASTA

3.1 Tiedot kiinteistöistä

Nordkalkin toiminta sijoittuu Kemin kaupungissa Veitsiluodon saarelle noin 10 kilometriä Kemin keskustasta etelään. Saarella on Stora Enso Oyj:n Veitsiluodon tehdasalue, sekä muuta teollista toimintaa. Nordkalk omistaa kalkin varastointiin ja sammutetun kalkin valmistukseen liittyvät rakenteet ja rakennukset. Toiminnot sijaitsevat Stora Enson omistamalla kiinteistöllä 240-26-2601-12. Kiinteistön nimi, kiinteistötunnus ja kiinteistön omistaja yhteystietoineen on esitetty erillisessä luottamuksellisessa liitteessä. Laitoksen sijainti on esitetty kuvassa (Kuva 2).



Kuva 2. Laitoksen sijainti