

HAKEMUS ASEMAKAAVAN MUUTTAMISEKSI

Hakija: Kauko Hyvärinen

Kohde: Tontti 240-1-131-9 (Etelärantakatu 5)

Selostus asiasta

Haen asemakaavan muutosta omistamalleni tontille 240-1-131-9. Tontille on tarkoitus rakentaa 4 -kerroksinen asuinkerrostalo, jonka huoneistoala on 547,5 ja kerrosala 735 m² + maanpäällinen kellari 245 m². Talon 1. kerroksessa sijaitsee autotallit, varastotilat ja tekniset tilat. 2. – 4. kerroksessa on asuinhuoneistot (3 kpl 4h +k+s ja 3 kpl 2h+k+s ja 3 kpl 2h+kk+s). Rakennuksen ylätasanteella sijaitsee viherpiha.

Tarkoituksena on rakentaa viihtyisiä asuntoja ja siten lisätä laadukasta asuntotarjontaa kaupungin keskustaan.

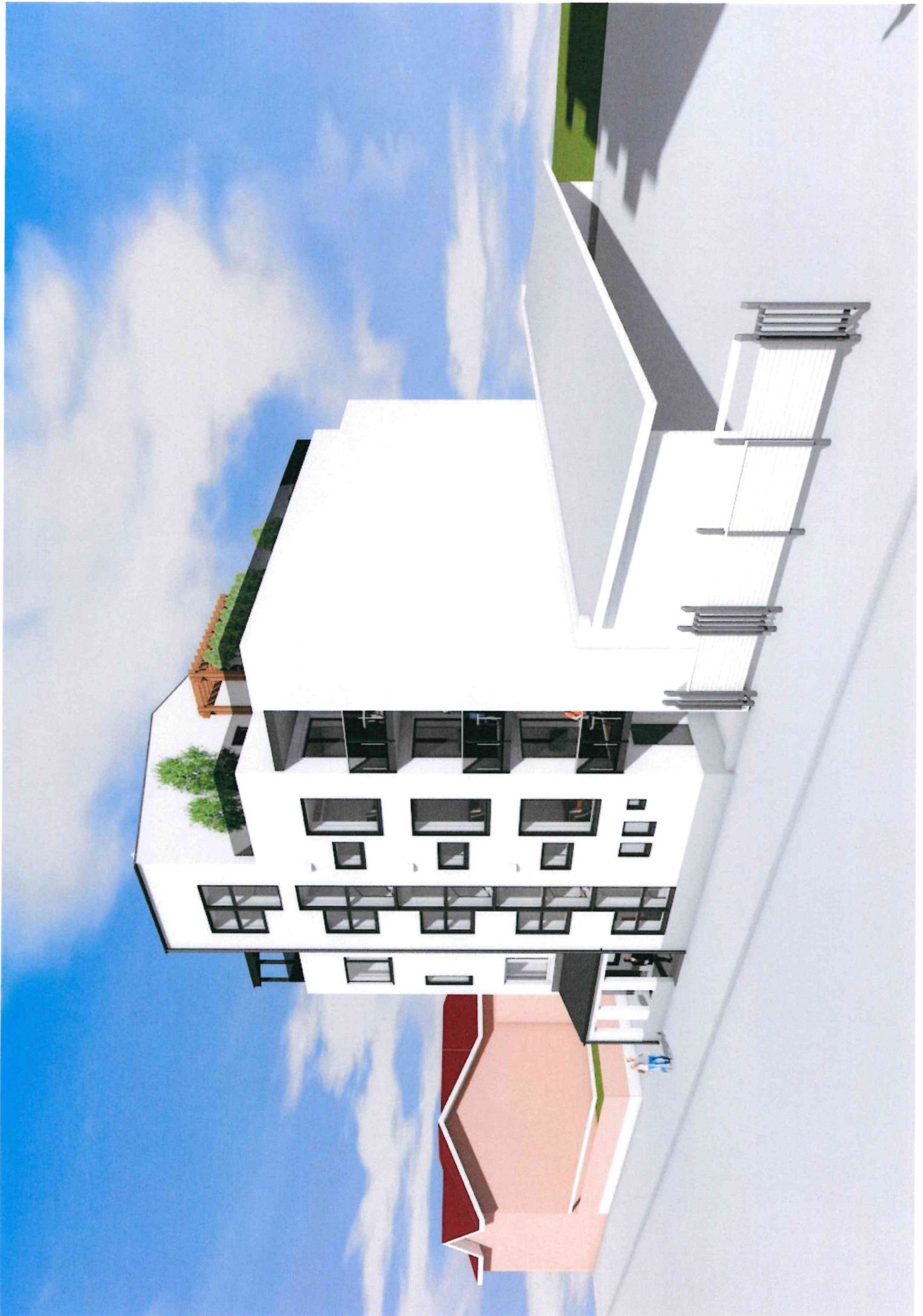
Kemissä 6.6.2024



Kauko Hyvärinen

LIITTEET:

- asemapiirros
- havainnekuvat (4 kpl)
- pohjapiirustukset (3 kpl)





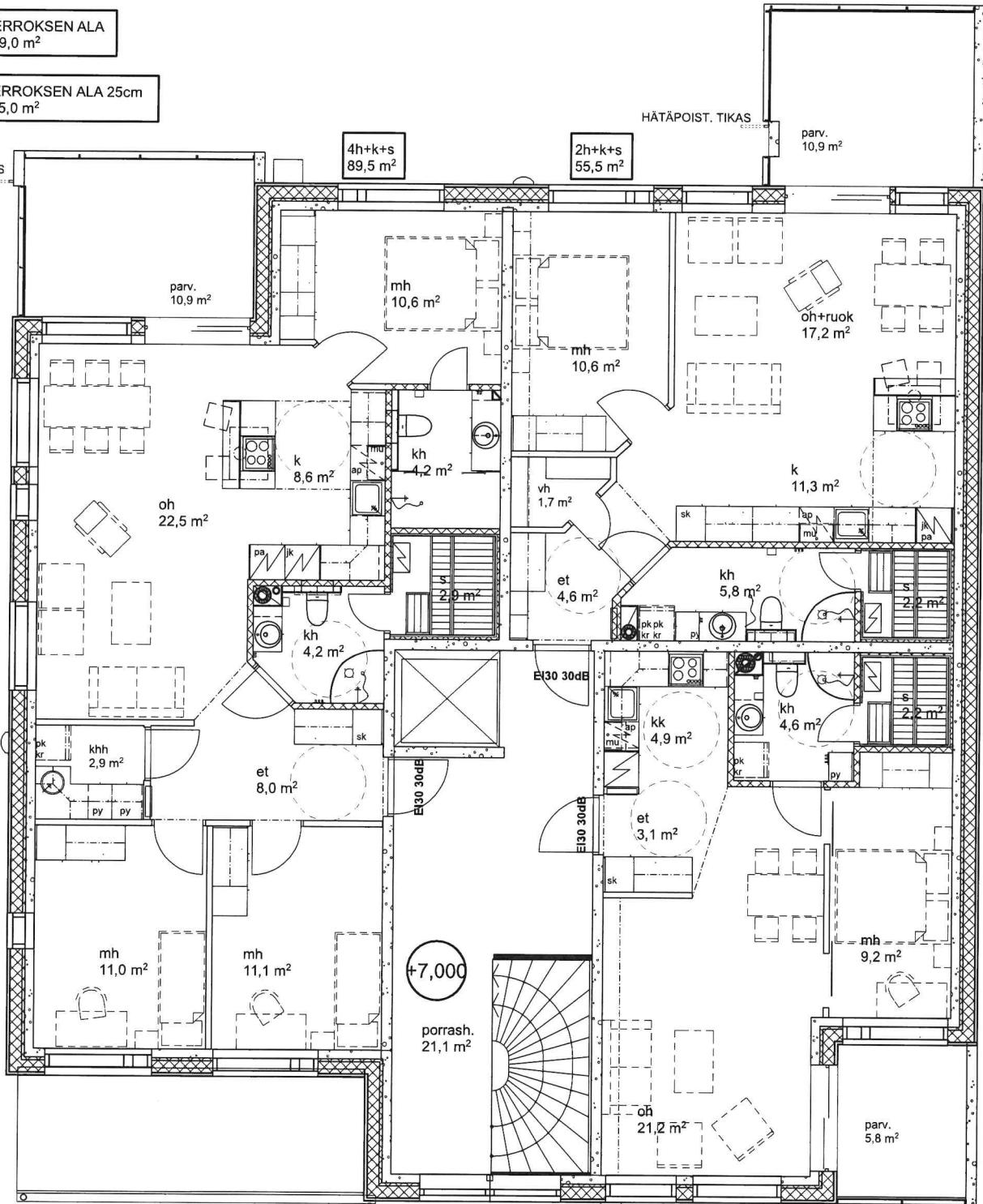




KERROKSEN ALA
259,0 m²

KERROKSEN ALA 25cm
245,0 m²

HÄTÄPOIST. TIKAS



HÄTÄPOIST. TIKAS

parv.
10,9 m²

4h+k+s
89,5 m²

2h+k+s
55,5 m²

parv.
10,9 m²

mh
10,6 m²

mh
10,6 m²

oh+ruok
17,2 m²

oh
22,5 m²

k
8,6 m²

kh
4,2 m²

vh
1,7 m²

k
11,3 m²

et
2,9 m²

et
4,6 m²

kh
5,8 m²

s
2,2 m²

kh
4,2 m²

Ei30 30dB

kk
4,9 m²

kh
4,6 m²

s
2,2 m²

khh
2,9 m²

et
8,0 m²

Ei30 30dB

Ei30 30dB

et
3,1 m²

kh
4,6 m²

mh
11,0 m²

mh
11,1 m²

+7,000

porrash.
21,1 m²

mh
9,2 m²

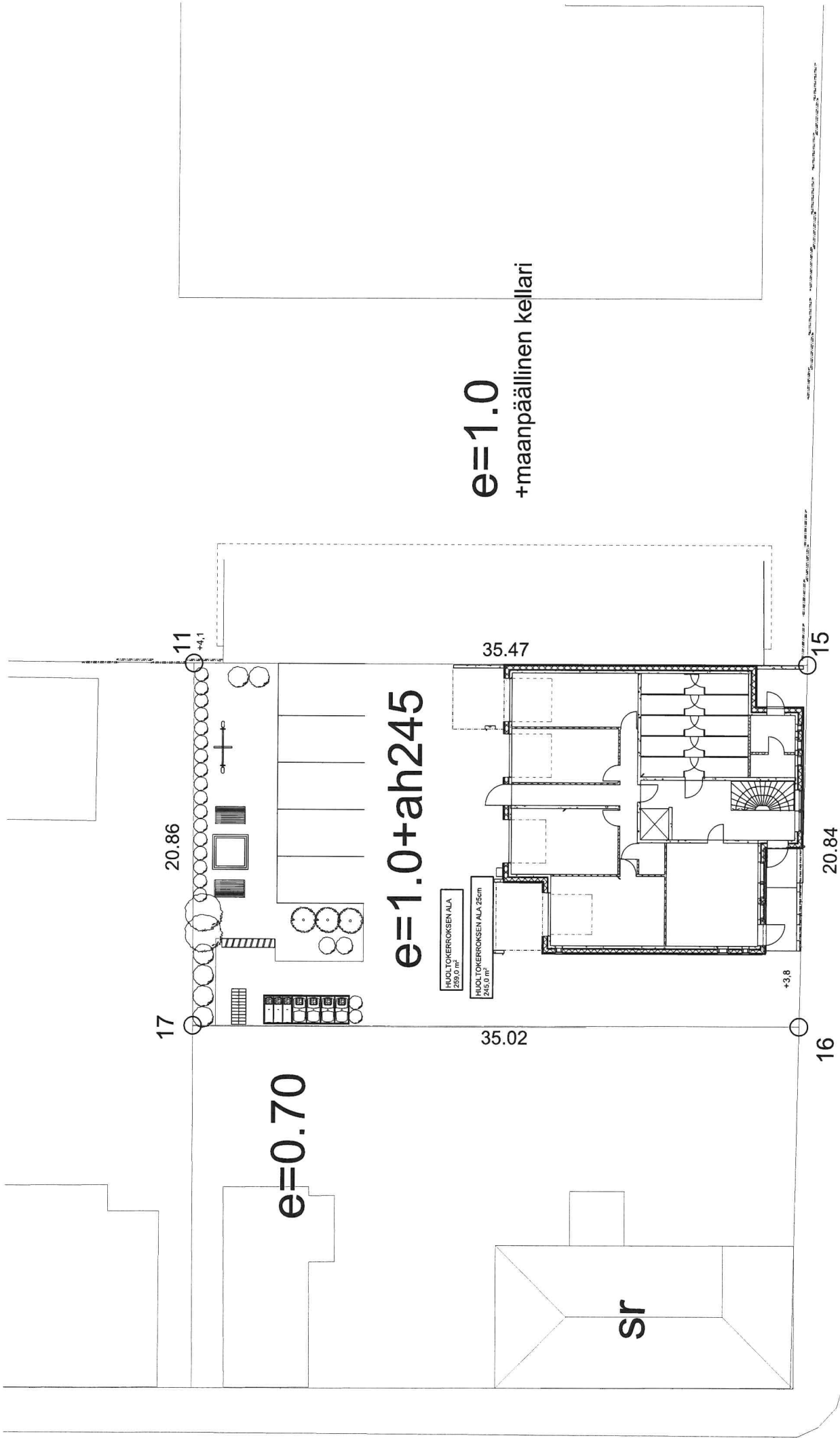
2h+kk+s
46,5 m²

oh
21,2 m²

parv.
5,8 m²

ETELÄRANTAKATU 5
2-4. KERROS

ARKKITEHTITOIMISTO PEKKA SALMI



HUONEISTOALA

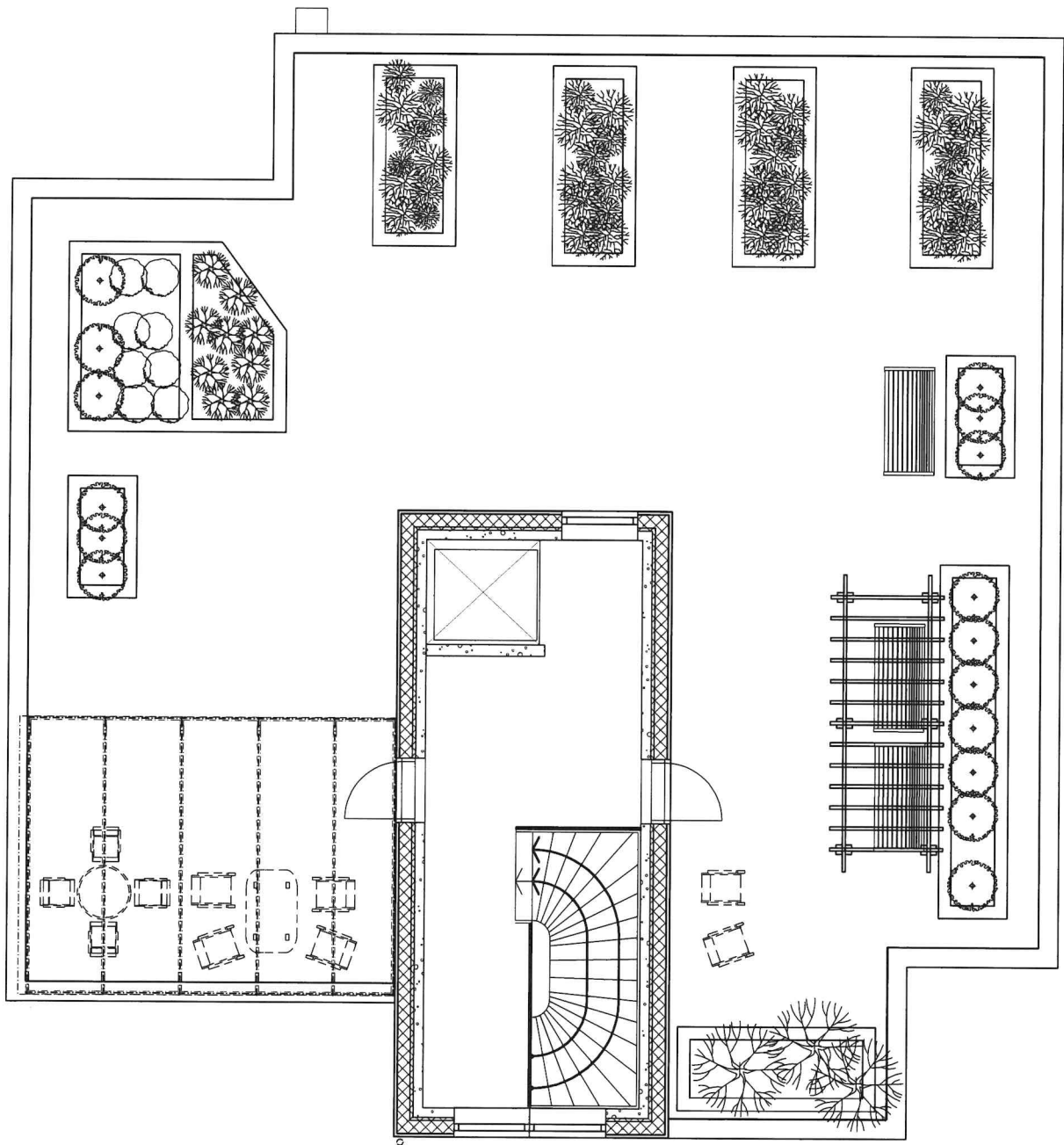
574,5 m²

KERROSALA
KERROSALA 25 cm SEINÄPAKSUUDELLA
RAKENNUSOIKEUS

777 m² + ah 259 m²
735 m² + ah 245 m²
735 m² + ah 245 m² (e=1,0 + ah245)

ETELÄRANTAKATU 5
ASEMAPIIRUSTUS

ARKKITEHTITOIMISTO PEKKA SALMI



ETELÄRANTAKATU 5
KATTOTERASSI

ARKKITEHTITOIMISTO PEKKA SALMI